



**“ДУЛААН ШАРЫН ГОЛ”  
ТӨРИЙН ӨМЧИТ ХУВЬЦААТ КОМПАНИЙН  
ТӨЛӨӨЛӨН УДИРДАХ ЗӨВЛӨЛИЙН ТОГТООЛ**

2026 оны 02 сарын 26 өдөр

Дугаар 04

Шарын гол

Компанийн зохион байгуулалтын бүтэц,  
орон тооны дээд хязгаарт өөрчлөлт оруулах тухай

Компанийн тухай хуулийн 76 дугаар зүйлийн 76.1.18 дахь заалт, 80 дугаар зүйлийн 80.2 дахь заалт, компанийн дүрмийн 7 дугаар зүйлийн 7.3.4 дэх заалт, Эрчим хүчний сайдын 2026 оны 02 дугаар сарын 11-ний өдрийн а/548 дугаар удирдамжийг тус тус үндэслэн ТОГТООХ нь:

1. “Дулаан шарын гол” ТӨХК-ийн зохион байгуулалтын бүтцийг нэгдүгээр хавсралтаар, орон тооны дээд хязгаарыг хоёрдугаар хавсралтаар тус тус баталсугай.

2. Зохион байгуулалтын бүтцийг 2026 оны 02 дугаар сарын 26-ны өдрөөс эхлэн мөрдөж ажиллахыг гүйцэтгэх захирал (П.Баярцэцэг)-д үүрэг болгосугай.

3. Энэхүү тогтоол батлагдан гарсантай холбогдуулан Төлөөлөн удирдах зөвлөлийн 2024 оны 12 дугаар сарын 31-ний өдрийн 16 дугаар тогтоолыг хүчингүй болсонд тооцсугай.

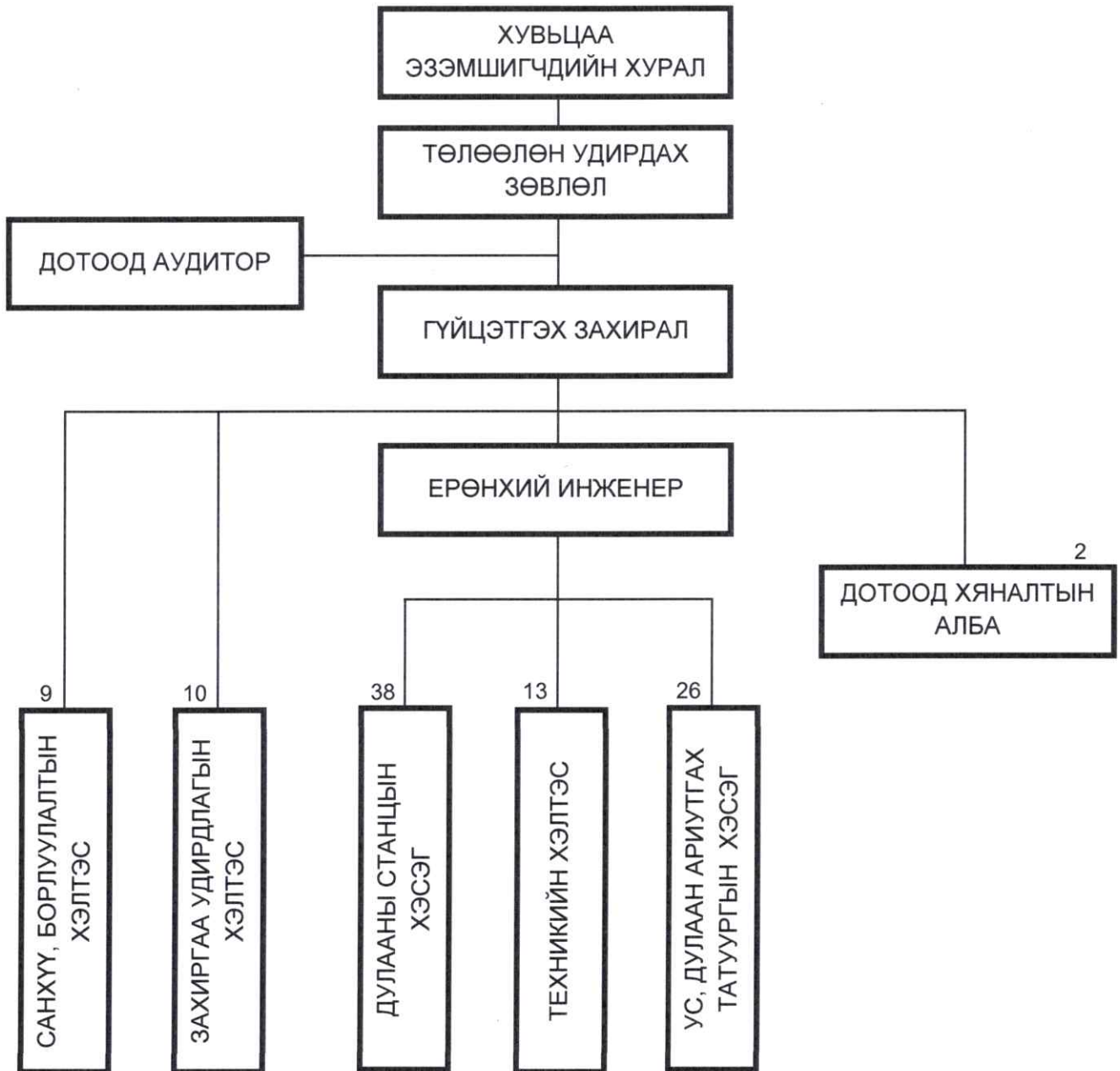
ДАРГА



Ш.ГАНЗОРИГ



## КОМПАНИЙ УДИРДАГА, ЗОХИОН БАЙГУУЛАЛТЫН БҮТЦИЙН БҮДҮҮВЧ



- Гүйцэтгэх захирал-1
- Ерөнхий инженер - 1
- Дотоод аудитор-1
- Дотоод хяналтын алба-2
- Санхүү борлуулалтын хэлтэс-9
- Захиргаа, удирдлага хэлтэс-10
- Дулааны станцын хэсэг-38
- Техникийн хэлтэс-13
- Ус,улаан ариутгах татуургын хэсэг-26

## КОМПАНИЙН ОРОН ТОО

№	Албан тушаал	2026 онд мөрдөх
1	Гүйцэтгэх захирал	1
2	Ерөнхий инженер	1
3	Гүйцэтгэлийн үнэлгээ, дотоод аудитын хяналт хариуцсан менежер	0
4	Засаглал, ил тод байдал, комплаенс хариуцсан менежер	0
5	Дотоод аудитор	1
<b>Дотоод хяналтын алба</b>		<b>2</b>
6	ХАБЭА-н инженер	1
7	Үйлдвэрлэл техник хяналтын инженер	1
<b>Захиргаа удирдлагын хэлтэс</b>		<b>10</b>
8	Хэлтсийн дарга	1
9	Сургалт, гэрээ, нийгмийн асуудал хариуцсан ажилтан	1
10	Архив, бичиг хэргийн ажилтан	1
11	Жолооч	1
12	Харуул	4
13	Үйлчлэгч	1
14	Удирдлагын болон үйлчилгээний автомашины жолооч	1
<b>Санхүү борлуулалтын хэлтэс</b>		<b>9</b>
15	Ерөнхий нягтлан бодогч буюу хэлтсийн дарга	1
16	Эдийн засагч	1
17	Тооцооны нягтлан бодогч	1
18	Худалдан авалт, хангамж хариуцсан мэргэжилтэн	1
19	Борлуулалтын мэргэжилтэн	1
20	Борлуулалтын байцаагч	3
21	Касс, нярав	1
<b>Техникийн хэлтэс</b>		<b>13</b>
22	Горим, тооцооны инженер буюу хэлтсийн дарга	1
23	Нарийн хэмжүүр, автоматикийн инженер	1
24	Цахилгааны техникч	1
25	Химич	1
26	Диспетчер	4
27	Цахилгаанчин	5
<b>Дулааны станцын хэсэг</b>		<b>38</b>
28	Ашиглалтын инженер буюу хэсгийн дарга	1
29	Механикч	1
30	Ээлжийн дарга	4
31	Зуухны машинч	6
32	Туслах машинч	4
33	Түлш дамжлагын оператор	8
34	Зуухны засварчин	7
35	Гагнуурчин	2
36	Ус бэлтгэлийн лаборант	4
37	Үнсий машины жолооч	1
<b>Ус, дулаан ариутгах татуургын хэсэг</b>		<b>26</b>
37	Ашиглалтын инженер буюу хэсгийн дарга	1
38	Механикч	1
39	Бактерлогич	1
40	Дулааны шугам хоолойн слесарь	9
41	Бохир усны слесарь	4
42	Гагнуурчин	3
43	Био шүүлтүүр, лаг талбай, хлорт байгууламжийн операторч	4
44	Гүний худгийн харуул	1
45	Ус түгээгч	1
46	Усны машинч жолооч	1
<b>Нийт</b>		<b>101</b>